



live and learn
monol

MODELS OF NONPAREIL & OUTSTANDING LEARNING



MONOL Language School

est. 2003



※当校はバギオ英語学校協会の規定に従い、
エージェントの独自割引を禁止しています。

MONOLのプログラムの特徴

- ・ 20年以上の豊富な英語教育実績から生徒にコミットした英語教育を提供します。
- ・ 3種のESLコース, IELTS, LEAPの豊富なコース展開。幅広い学習ニーズに対応します。
- ・ 1 on 1クラス+グループクラス+フィットネスクラスで朝から夜までの英語環境！
- ・ 電子テキストデータを無料で配布。デジタル学習で英語学習を効率化。
- ・ 日常英会話をマスターできるオリジナル教材を使用したMONOLのESLコース。(p.6～)
- ・ 受験科目を全てマンツーマンで教えてもらえる安心感。MONOLのIELTSコース。(p.8)
- ・ 全てがカスタマイズ自在！？MONOLの代表コースのLEAP ENGLISH。(p.9)

MONOLの生活環境の特徴

- ・ 手頃な価格でプライベート空間を確保できるMONOLの学生寮。(p.12～)
- ・ ルームクリーニング、ランドリーサービスを無料提供。豊富な生活サービス。(p.15)
- ・ バギオ最大級のジムにサウナまで！？健康的な長期留学をサポート。(p.16～)
- ・ 学校直営のレストランで好きな時間に好きな食事を実現。(p.18)



MONOLの目指す英語教育

私たちの目標は、優れた英語教育を提供し、自信と競争力を備えた、グローバル社会で成功できる人材を育成する、世界クラスの教育機関になることです。

総合的カリキュラム

一人ひとつのあなただけのカリキュラム

✓ 徐々に語彙を増やししながら、記憶し反復を行うレッスン
全ての習熟度において、豊富なトピックとディスカッションを提供。授業内で繰り返し使った言葉はあなたの記憶に強く残り、英会話力の向上を支えます。

✓ 柔軟性の高いMONOLのカリキュラム

長い英語教育実績から導き出されたMONOLの答えは、スパルタ式指導ではなく、生徒の自主性を尊重した柔軟な英語教育です。マンツーマン5コマを基本とし、4コマのグループクラス、放課後のフィットネスクラスを追加料金なしで提供。学習者の学習ペースに合わせた授業が提供できます。

優秀な講師陣

講師の段階別トレーニング・評価を採用

✓ 講師研修

MONOLの研修プログラムはESL+IELTS+LEAPの6段階。幅広い学習ニーズに対応するための指導法と各カリキュラムの深い理解まで網羅されています。

✓ 定期的な評価による指導の質の確保

MONOLでは定期的な講師の能力試験を実施。講師の能力に応じて担当できるコース・科目を管理しています。また、トレーナーの評価も同時に行うことで、評価システムの品質維持にも力をいれております。

MONOL講師からの声

learn

MONOL講師の特徴として、勤続年数の長さが挙げられます。5年以上のMONOLでの講師経験がある方が数多く在籍しています。

ヘッドティーチャー： Rolando



Hello. Welcome to MONOL. Get ready to level up your English and have a blast learning with us.

留学を検討されている日本人の方へ

Learning English takes time, so don't stress about being perfect. Focus on practicing every day - listen, speak, read and write as much as you can. Don't be afraid to make mistakes because that's how you improve. Most importantly, enjoy the process and stay curious.

MONOL講師： Sev

Hi. I am Sev an English teacher here at MONOL and I would like to say that we welcome all students that will start their English learning journey here.

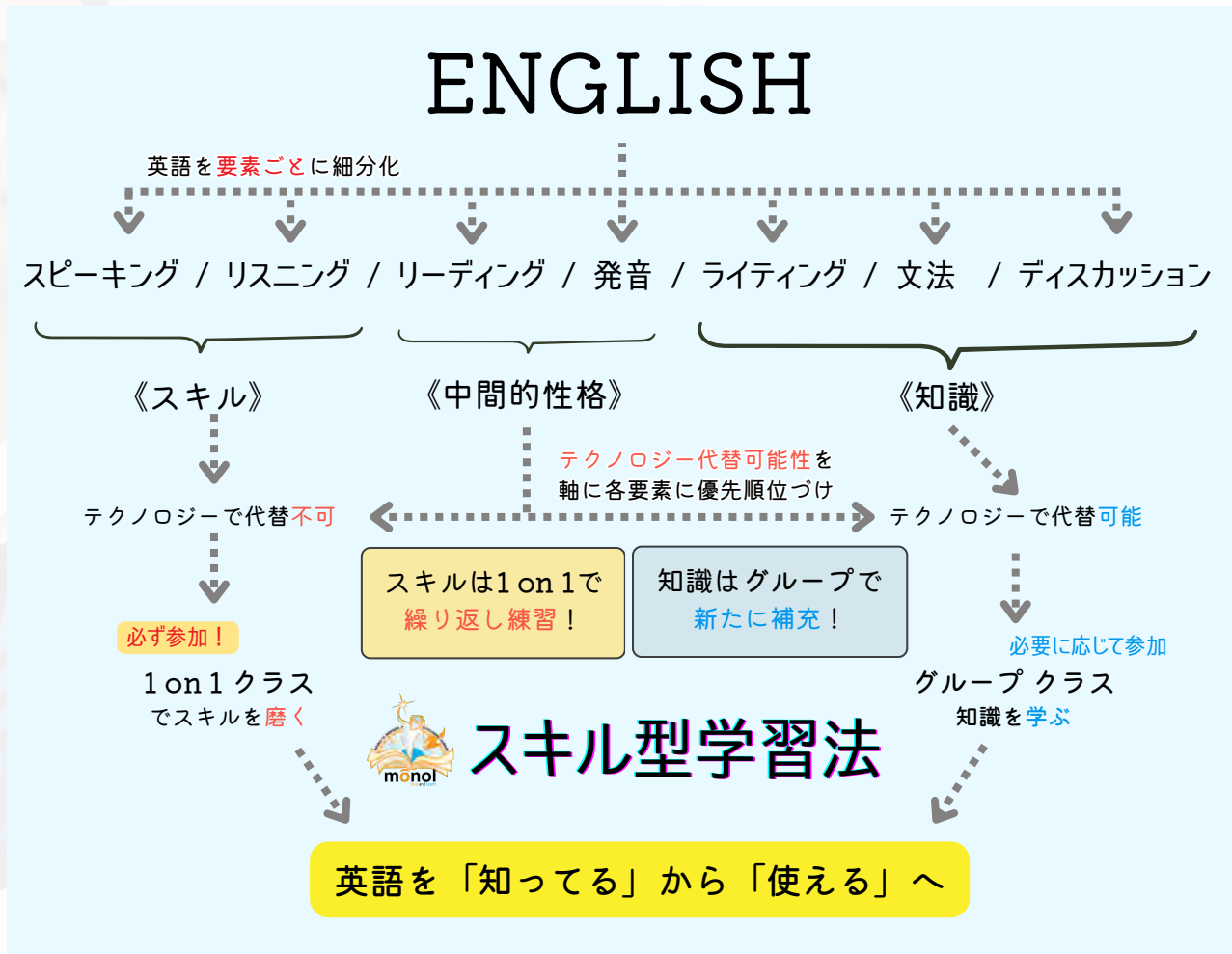


留学を検討されている日本人の方へ

MONOL is dedicated to not only help students learn English but also provide a deep understanding with cultural sensitivity and societal norms that would prepare them for the modern world. We believe that English is not just vocabulary and grammar but also effective communication with everyone.

MONOLのスキル型学習法とは？

MONOLではポスト・パンデミックの世界で必要となる英語は何か？を徹底的に考え現在のESLカリキュラムを作成いたしました。



パンデミック以後、AIなどのテクノロジーが急速に進化し、翻訳アプリやChatGPTを活用する場面が増えました。MONOLではこれを前提に、英語を「使う」上で最も重要なのはスピーキングやリスニングなどの「英語スキル」だと考えています。

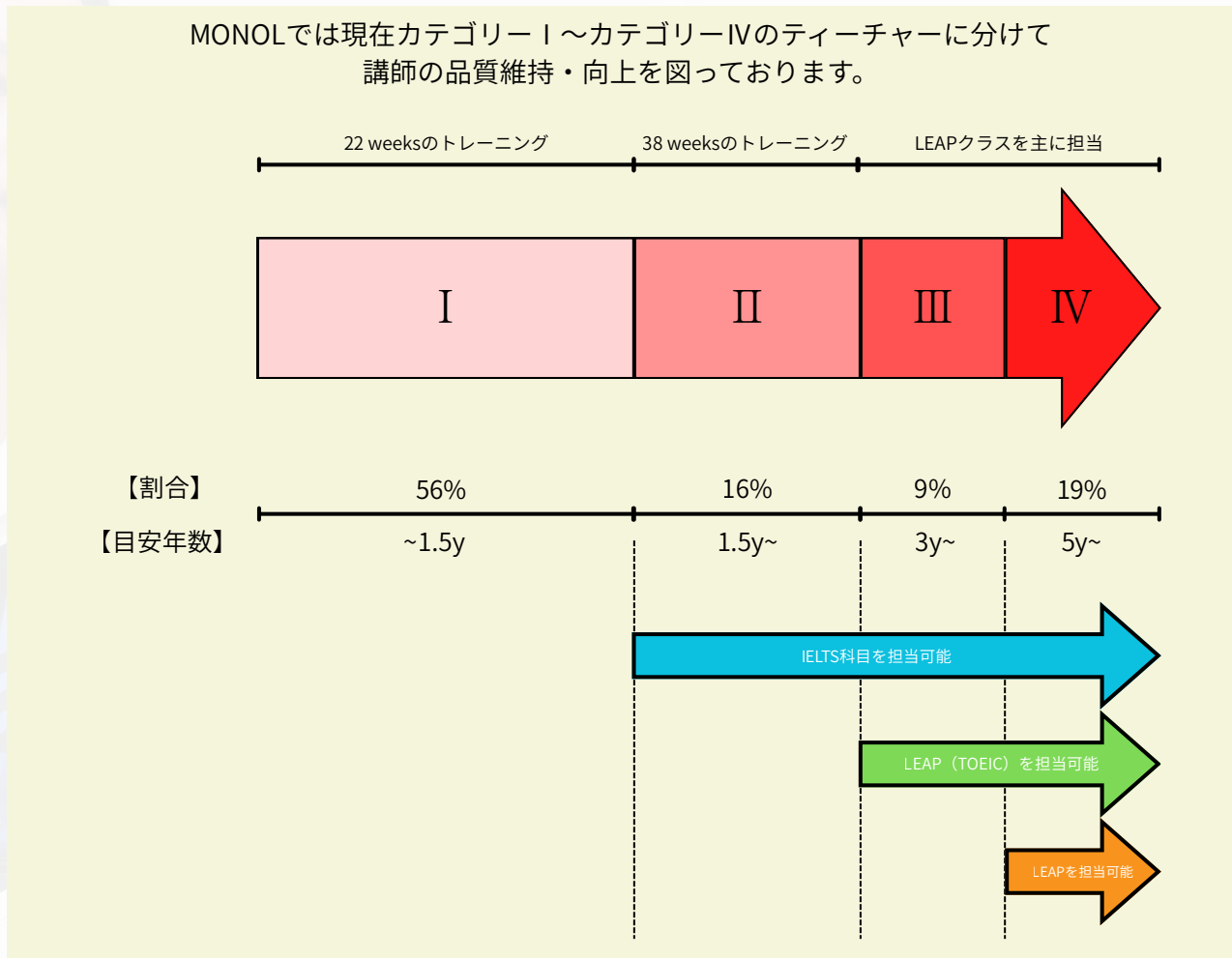
そのため、MONOLのカリキュラムは英語要素を「スキル科目」と「知識科目」に分け、優先度の高いスキル科目を1対1授業で集中的に学習（General ESLコースでは毎日5コマ）。一方、知識科目は毎日4コマの無料グループクラスを通じて、一日最大9コマ。必要に応じて学ぶことができ、個々に最適なカリキュラムを組むことが可能です。

MONOLのスキル型学習法で、最短で「使える英語力」を身につけます。

MONOLの講師の質ってどうなの？

MONOLでは常に高品質の英語教育を提供してきました。

Newティーチャーの育成に特に力を入れて、教育品質の維持・向上に努めています。



MONOLでは、新任・経験者を問わず多様な講師を採用し、独自のトレーニングプログラムを最長60週間にわたり実施しています。徹底した育成体制によって、すべての講師が高い指導力と一貫した品質を備えた授業をご提供できるよう整えています。

また、講師はスキルに応じてカテゴリー分けされ、それぞれが担当できる科目を明確に区分しています。この仕組みにより、生徒一人ひとりのレベルや目的に合わせて最適な講師をマッチングすることが可能です。日常英会話からIELTS・TOEICなどの試験対策、ビジネス英語、ワーホリ準備まで、幅広い学習ニーズに対応しています。

さらに、MONOLのプレミアムコースである「LEAP ENGLISH」コースでは、カテゴリー3以上の上級講師のみが担当します。講師の質を重視して学校を選びたい方に、より高い満足度をお約束できる特別なコースです。

学習コースの紹介

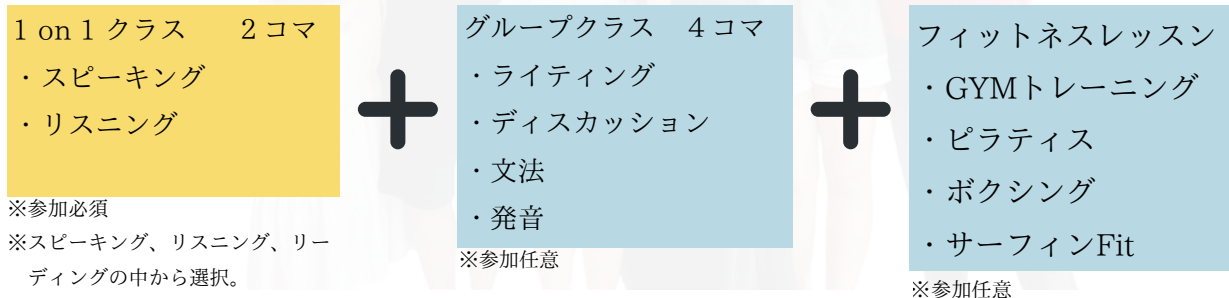
MONOLでは多様化する様々な学習ニーズに対応するために、1/2/3 English, Light ESL, General ESL, IELTS, LEAPの5コースをご用意しております。

1/2/3 English

1/2/3 Englishコースは、1日1コマから受講できる、柔軟な英語学習カリキュラムです。1 on 1クラスは、1日1~3コマの中から自由に選択可能。さらに他のコースと同様、毎日4コマの無料グループクラスも受講できます。バギオでの観光を楽しみたい方や、家族留学中の保護者の方にぴったりの、無理なく続けられるコースです。

＜1/2/3 Englishコースのカリキュラム＞

※1 on 1クラス2コマを選択した場合

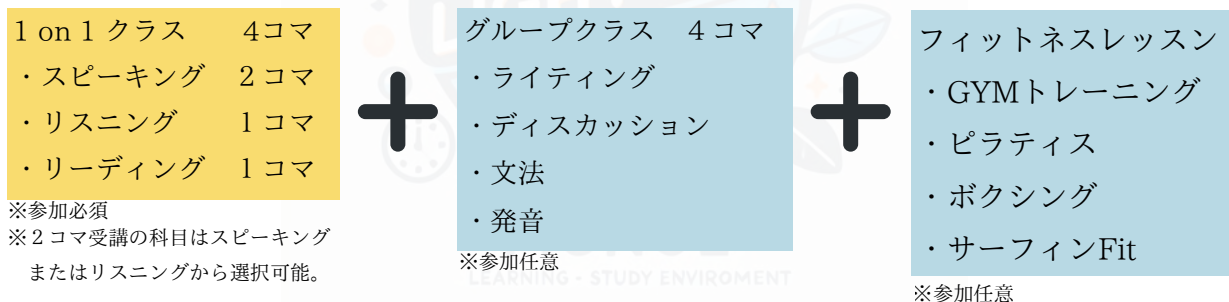


Light ESL

Light ESLコースは、GENERAL ESLコースと同様に、日常英会話力の向上を目的としたプログラムです。このコースの魅力は、手頃な価格にあります。1 on 1クラスは4コマですが、最大で8コマの授業に加え、フィットネスレッスンも受講可能です。

＜Light ESLコースのカリキュラム＞

4コマ～最大8コマ+フィットネス



GENERAL ESL

GENERAL ESLコースでは、英語の日常会話力を身に着けることを目的としています。英語初学者～英語学習上級者を対象としたコースです。MONOLのESLコースの特徴は、日常英会話のためのスピーキングスキルとリスニングスキルの向上に重きを置いていることです。話す・聞くはコミュニケーションの基本です。これらを2コマずつ毎日トレーニングすることにより、英語を話す能力および自信を身に着けることができます。

GENERAL ESLコース 学習レベル			IELTS目安スコア	TOEIC目安スコア	英検目安スコア
Foundational	Elementary	book 1	2.0	—	—
		book 2			
	Advanced	book 1	3.0	120～440	3級
		book 2			
Essential	Elementary	book 1	4.0	445～585	2級
		book 2			
	Intermediate	book 1	5.0	590～725	準1級
		book 2			
	Advanced	book 1	6.0	730～	準1級～
		book 2			

Check Point

- ・10段階のレベル分けを実施
- ・レベル別のオリジナル教材
- ・英語初学者～上級者まで網羅

<GENERAL ESLコースのカリキュラム>

5コマ～最大9コマ+フィットネス

1 on 1 クラス 5コマ
 ・スピーキング 2コマ
 ・リスニング 2コマ
 ・リーディング 1コマ

※参加必須



グループクラス 4コマ
 ・ライティング
 ・ディスカッション
 ・文法
 ・発音

※参加任意



フィットネスレッスン
 ・GYMトレーニング
 ・ピラティス
 ・ボクシング
 ・サーフィンFit

※参加任意



IELTS

IELTSコースでは、IELTS試験（ジェネラルIELTS, アカデミックIELTS）での目標スコア到達のための英語力およびテスト戦略の習得を目的としています。長年のIELTS指導経験を基に、生徒の目標スコア達成をIELTS担当講師がサポート。試験科目5コマをマンツーマンクラスでカバーすることにより、生徒の学習ペースに合わせた指導を可能としています。また2週間に一度の模擬試験（Mock Test）により、学習者の学習進捗状況を客観的に評価します。

学習レベル		備考
IELTS Lecture	4.5	IELTSコース開始時点でIELTSスコア4.5相当の英語力があれば望ましい。
IELTS Practice	5	4週間程度で到達可能
	5.5	8週間以上が望ましい。
	6	12週間～16週間が望ましい
	6.5	16週間以上が望ましい

Check Point

- ・マンツーマンのIELTS対策
- ・2週間に一度の模擬試験
- ・IELTS講師の高品質授業

※IELTS担当講師とは、IELTSスコア7.0以上のスコアを持ち、MONOLのIELTS講師トレーニングを修了した講師を示します。



※備考情報は学習開始時のIELTSスコアを4.5と仮定した際のおすすめの学習期間です。個人の学習量により結果に差がありますのであくまで参考情報としてご利用ください。

<IELTSコースのカリキュラム>

5コマ～最大9コマ+フィットネス



MONOLのIELTS指導実績



and more...

LEAP ENGLISHコースでは、英語の学習効率の最大化のため、生徒一人ひとりの具体的な学習ニーズに対応することを目的としています。本コースの最大の特徴は、マンツーマン5コマを自身の興味・関心、学習目標に応じて自由にカスタマイズができる点です。学生は個別カリキュラムにより、従来の学校提供型のカリキュラムよりもより積極的に英語学習を行うことができると考えております。

LEAPコースの学習例

左記スケジュールは、LEAPコースでTOEIC対策を行っていた日本人学生の学習スケジュールです。特徴的なポイントが二つあります。

一つ目は、TOEIC対策でありながらスピーキング授業が含まれている点です。TOEIC試験にはスピーキングテストはありませんが、「TOEICのスコアを上げるだけでなく、スピーキングの流暢さも向上させたい!」という学生のリクエストを反映し、カリキュラムに組み込みました。

二つ目は、TOEIC Listening Part 1 & 2 の対策が含まれていない点です。これは、学習開始時点でこのパートのスコアがすでに高かったため、学生と相談の上、カリキュラムから外し、自主学習に委ねることにしたためです。

その結果、この学生は3か月の学習で目標スコアであるTOEIC 700点を達成しました。

このように、MONOLのLEAPコースでは、学習者一人ひとりのニーズに合わせたカリキュラムを作成できます。さらに、学習の進捗状況に応じてカリキュラムの再編成も可能です。TOEIC対策に限らず、ビジネス英語やワーキングホリデー対策など、さまざまな学習目的に対応できます。

また、LEAPコースの学生はLEAP担当講師*の授業を受けられるため、自身の興味・関心に沿って英語を積極的に学習したい方に最適な、MONOLの看板コースとなっています。

日本人学生Rさん LEAPコース3か月受講

1コマ目	TOEIC Reading 5&6
2コマ目	Daily Speaking
3コマ目	TOEIC Listening 3&4
4コマ目	TOEIC Reading 7
5コマ目	Daily Speaking

LEAPコースで学習できる内容

- Premium ESL
- 科目特化型IELTS対策
- TOEIC対策
- ビジネス英語
- プレゼンテーション
- ワーホリ対策
- Others



*LEAP担当講師とは、IELTSスコア7.0以上のスコアを持ち、MONOLのLEAP講師トレーニングを修了した講師を示します。

<LEAP ENGLISHコースのカリキュラム>

1 on 1 クラス 5コマ
 ・任意の5コマを選択可能。ヘッドティーチャーとカリキュラムを作成。

※参加必須



グループクラス 4コマ
 ・ライティング
 ・ディスカッション
 ・文法
 ・発音

※参加任意



フィットネスレッスン
 ・GYMトレーニング
 ・ピラティス
 ・ボクシング
 ・サーフィンFit

※参加任意

5コマ～最大9コマ+フィットネス

WEEKEND TRIP

私たちMONOLは、学びは教室の中だけでなく、教室の外でも得られると考えています。

その理念のもと、MONOLでは2週間に一度、「Weekend Trip」を開催しています。

「バギオ留学＝勉強漬け」と思っている方も多いのではないのでしょうか？実は、決してそんなことはありません。

バギオ市内には自然豊かな観光スポットや名所がたくさんあります。さらに、少し足を延ばせば、フィリピンらしいマリナクティビティや歴史的名所も数多く楽しめます。

ただし、一つ欠点があるとすれば、移動に時間がかかることです。実際、学生がレンタルバンなどを手配して訪れることも可能ですが、手続きの煩雑さや高額なレンタル費用が負担になることも少なくありません。

そこでMONOLでは、2週間に一度「Weekend Trip」を開催し、教室の中だけでなく、教室の外でも学びを深められる機会を提供しています。英語学習はもちろん、現地の文化体験も通じて、留学生生活をより充実させていただけます。



Weekend Tripで行ける場所

- Hundred Islands
- Vigan
- Pugo Adventure
- San Juan
- Bauang
- others



季節ごとのイベント

MONOLの魅力はWeekend Tripではありません！

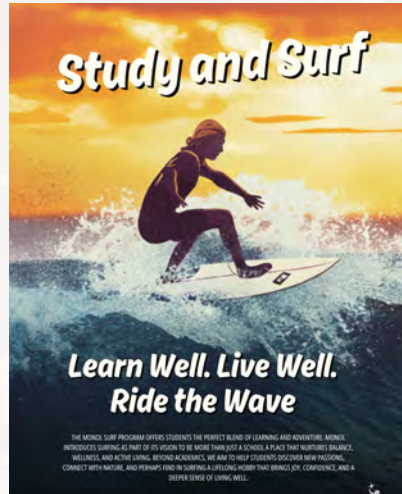
ハロウィンやクリスマスなどの季節イベントは、学校全体で盛大にお祝いします。先生、オフィススタッフ、清掃員、レセプション、レストランスタッフ、そして学生。みんなで一緒に、思い切り楽しむ時間を共有します。「楽しむときは思い切り楽しむ！勉強するときは集中して勉強！」

そんなメリハリのある環境こそが、MONOLの英語学習の強みです。



MONOLで学ぶことができるのは英語だけではありません。

ゴルフ、サーフィン、バリスタなどMONOLだから出来る学びが沢山あります。

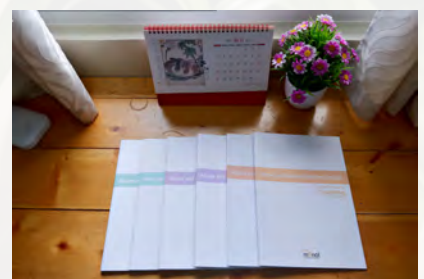
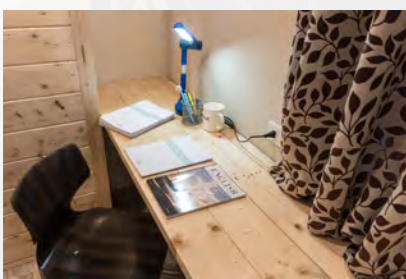


...with more to come.

MONOLでは、「MONOL+」として多彩な有料オプションクラスをご用意しています。有料だからこそ実現できる、本格的で専門性の高いレッスンばかりです。留学期間中に英語を学ぶことはもちろん大切ですが、“英語を使って何かを学ぶ”という経験は、さらに大きな価値を生み出します。英語とは、コミュニケーションのためのツールであり、学習そのものがゴールではありません。MONOLでは英語指導にとどまらず、英語を使って活躍していく未来まで見据えた教育を大切にしています。MONOL+は、その第一歩として、より深い学びと実践の機会を提供します。

MONOL留学のTips

MONOLでは電子テキストデータを活用した英語学習を推奨しております。現在電子テキストデータは学生全員に無料配布を行い、紙の教科書は必要に応じて個別販売をしております。実際、半分以上の学生が電子タブレットやノートパソコンを用いて学習を行っているため、留学の際はこれらをお持ちいただく事をおすすめいたします。



MONOL

STANDARD SINGLE ROOM

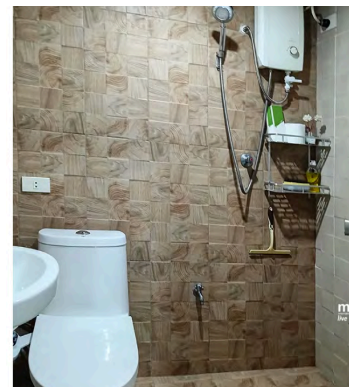
Live &



スタンダードシングルルームは「手頃な価格で快適な住環境を」というテーマを持ったお部屋です。

＜こんな方におすすめ＞

- オンラインワーク×英語留学
- 1人時間をしっかり確保したい
- マイペースな生活を実現したい



※トイレ・バスはユニットバスタイプを採用。

※食器一式、冷蔵庫、電子レンジ、ランドリーかご、クローゼット、金庫、電子ケトル、ドライヤー、卓上ライト完備

MONOL

SEMI-SINGLE ROOM

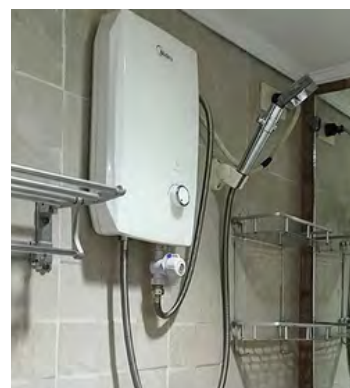
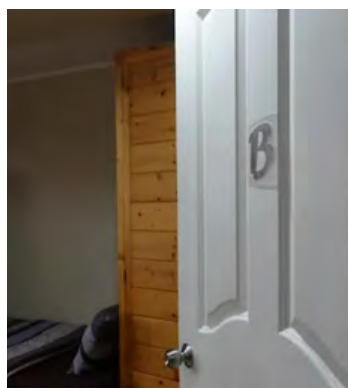
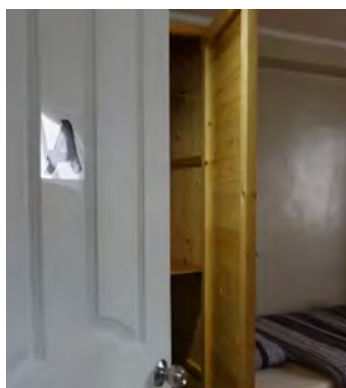
Live &



セミシングルルームは「ストレスフリーのルームシェア」というテーマを持ったお部屋です。

＜こんな方におすすめ＞

- ルームメイトがほしい
- プライベート空間もほしい
- コスパ×快適さを実現した部屋



※水回りをルームメイトと2人でシェアするタイプのお部屋です。
※部屋はAとBに分かれており、それぞれ施錠が可能です。

MONOL

STANDARD TRIPLE ROOM

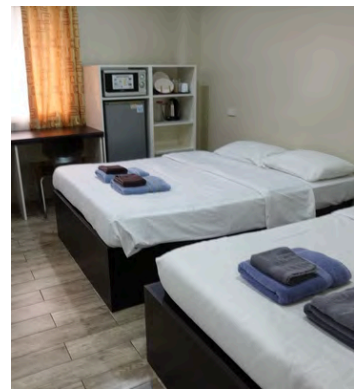
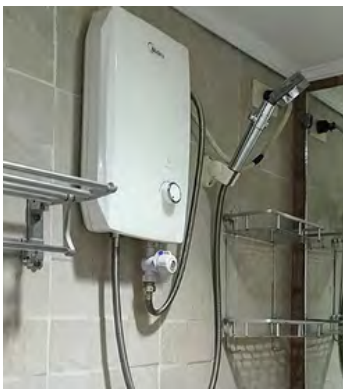
Live &



スタンダードトリプルルームは「多国籍環境で共同生活を楽しむ」というテーマを持ったお部屋です。

＜こんな方におすすめ＞

- 多国籍の友人を作りたい
- 一日中英語環境に浸かりたい
- 広々としたシェアルームに滞在



※水回りをルームメイトと3人でシェアするタイプのお部屋です。

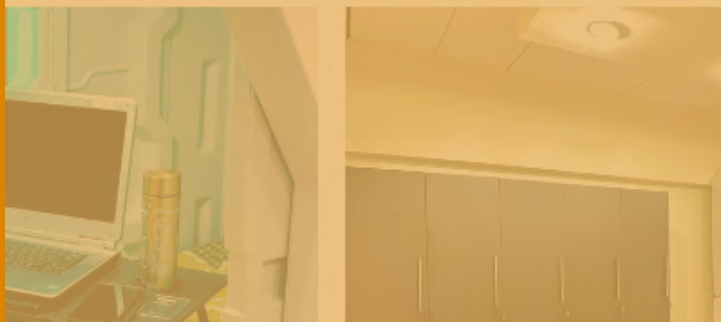
※ベッドはダブルサイズを採用しているため、パーソナルスペースは広々としています。

※食器一式、冷蔵庫、電子レンジ、ランドリーかご、クローゼット、金庫、電子ケトル、ドライヤー、
卓上ライト完備

MONOL

CAPSUL 4 ROOM

Live &



カプセル4ルームは
「費用を抑えた無駄のない留学」
というテーマを持ったお部屋です。

＜こんな方におすすめ＞

- 多人数×プライベート空間
- 友人との交流を楽しみたい
- 部屋代を抑えて授業数を確保



※水回りをルームメイトと4人でシェアするタイプのお部屋です。

※ベッドはシングルサイズのフォームを使用。スタンダードシングルとベッドサイズは同じです。

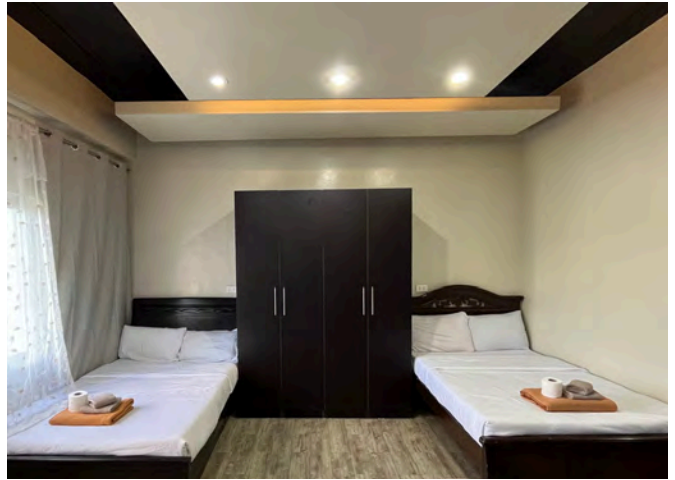
※カプセルは施錠が出来るため、就寝時のプライバシーを守ることが出来ます。

※食器一式、冷蔵庫、電子レンジ、ランドリーかご、クローゼット、金庫、電子ケトル、ドライヤー、
15 卓上ライト完備

MONOL

PREMIUM SINGLE-A ROOM

Live &



プレミアムシングルAルームは「プレミアムなお一人留学」というテーマを持ったお部屋です。

＜こんな方におすすめ＞

- バケーション×英語留学
- 快適な長期留学先を探している
- ハイエンドな留学体験がしたい



※バスとトイレは独立しています。

※ダブルサイズのベッドが2基用意されています。

※追加料金\$200/4 weeksをお支払いいただくと、ご家族やカップル、ご友人との同室が可能です。

※最大4名まで同室滞在が可能。現地で相部屋になることはありません。

※食器一式、冷蔵庫、電子レンジ、ランドリーかご、クローゼット、金庫、電子ケトル、ドライヤー、卓上ライト完備

MONOL

PREMIUM SHINGLE-B ROOM

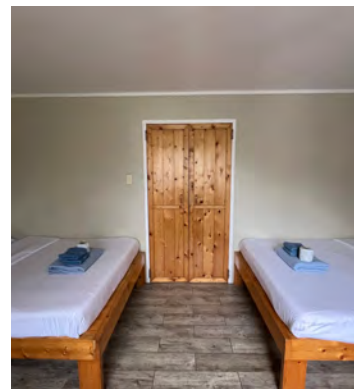
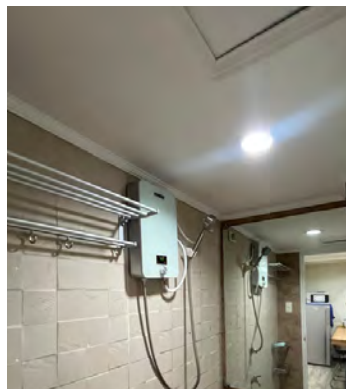
Live &



プレミアムシングルBルームは「まるで自宅のような住み心地」というテーマを持ったお部屋です。

＜こんな方におすすめ＞

- 広いキッチンで自炊をしたい
- 親子・家族留学を検討している
- 友人・恋人と一緒に過ごしたい



※バスとトイレは独立しています。

※ダブルサイズのベッドが2基用意されています。

※追加料金\$200/4 weeksをお支払いいただくと、ご家族やカップル、ご友人との同室が可能です。

※最大4名まで同室滞在が可能。現地で相部屋になることはありません。

※食器一式、冷蔵庫、電子レンジ、ランドリーかご、クローゼット、金庫、電子ケトル、ドライヤー、
17 卓上ライト完備

MONOLの生活サービス・設備

Live &

MONOLの強みは、快適な学生寮だけではありません。長期留学を全力でサポートする、バギオNo.1の充実した設備とサービスがここ、MONOLには揃っています。

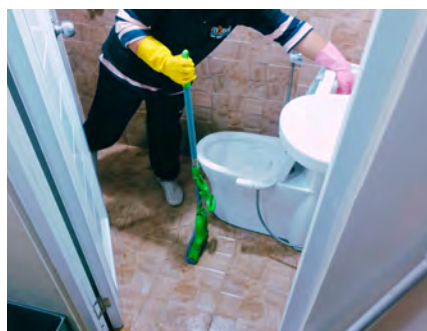
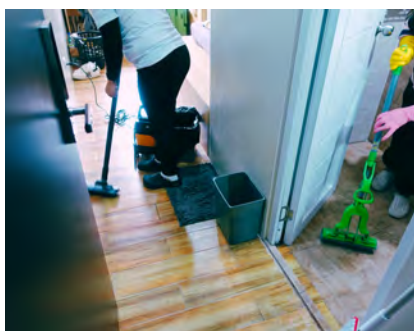
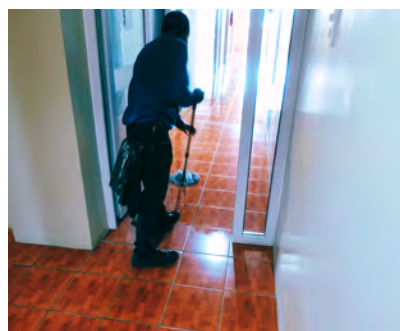
レセプションサービス

24時間体制で、学生の留学生活をしっかりサポート。タオル交換やルームクリーニングサービスの申請はもちろん、深夜の緊急時にも迅速に対応します。



ランドリーサービス・ルームクリーニングサービス

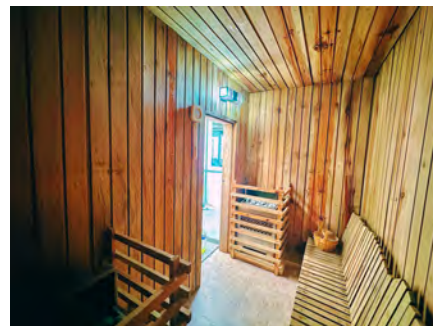
学生は、留学期間中いつでもランドリーサービス・ルームクリーニングサービスを無料で利用できます。毎週月曜日から金曜日まで、便利なサービスで快適で衛生的な留学生活をサポートします。



GYM&サウナ

校内には、無料で利用できるスポーツジムやサウナを完備。

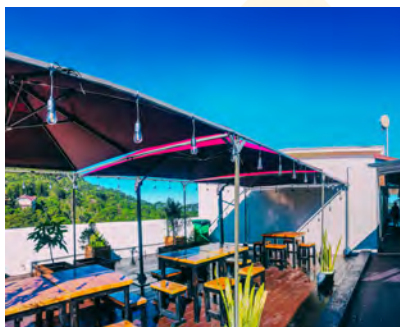
長期留学中も、適度な運動やリフレッシュで、健康的な留學生活を維持できます。



ピクニックエリア

喫煙者の方は、指定エリアで喫煙が可能です。

このエリアは、生徒や講師の憩いの場として、多くの方に日常的に利用されています。



ラウンジエリア・自習室

このエリアは、授業の休憩時間や放課後の学生同士の憩いの場として、多くの方に日常的に利用されています。また、空き教室は自習室としての利用も可能です。



ゴルフ練習場/VRゴルフ

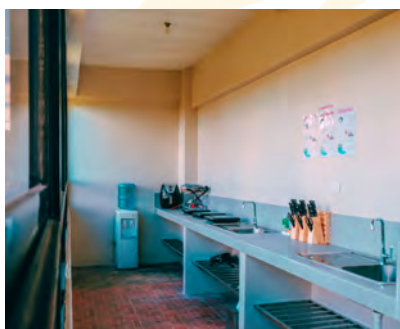
打ちっぱなしゴルフの練習スペースやVRゴルフ室も完備。平日はMONOLで英語を学び、休日はバギオでホール巡り。そんな充実した留学ライフも楽しめます。



共用キッチン

各学生寮フロアには、共用キッチンを完備。

自炊や仲間との料理を通じて、留学生活に彩りを添えます。



その他サービス

ハウスマンテナンスサービスやナースサービス、さらにセキュリティーガードによる警備など、安全で快適な環境を整えています。



MONOLの食生活

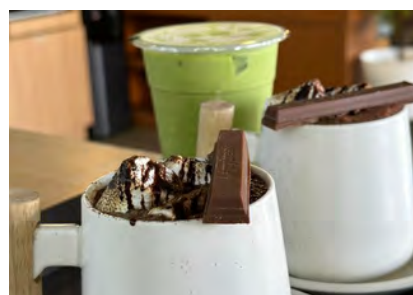
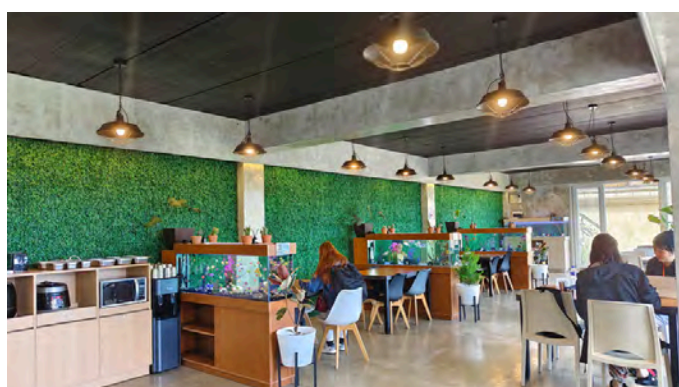
MONOLの料金には固定の食費が含まれておりません。

多国籍な環境での多様なニーズに対応するため、学生は自分のスタイルに合った食事方法を選べます。選択肢は、学校レストランでの食事購入、外食・フードデリバリー、そして共用キッチンでの自炊の3つです。

AQUA GARDEN

Café

学生は、学校直営のカフェレストラン「AQUA GARDEN」で食事を購入できます。アクアリウムをコンセプトにしたおしゃれな空間で、ひと味違った食事体験を楽しめます。さらに、学生カードで支払うと15%割引の特典も受けられます。



入学について

Admission

MONOLは、バギオの語学学校団体「BESA」の加盟校です。

そのため、2週間に一度、BESA合同ピックアップ便を共同運航し、空港から学校まで安全かつスムーズに生徒を送迎しています。

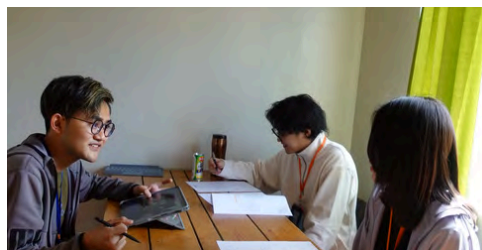
2026年 BESAピックアップスケジュール					
1月	11, 25	5月	3, 17, 31	9月	6, 20
2月	8, 22	6月	14, 28	10月	4, 18
3月	8, 22	7月	12, 26	11月	1, 15, 29
4月	5, 19	8月	9, 23	12月	13, 27



※上記のレギュラー入学日以外でも入学は可能です。その場合は、個別ピックアップまたはご自身で手配された交通手段をご利用いただけます。

留学初日のスケジュール

学校初日のスケジュール	
Time	Subject
7:00am-8:00am	朝食
8:00am-12:00	レベルチェックテスト
12:00-1:00pm	昼休憩
1:00pm-3:00pm	オリエンテーション 学校見学ツアー
3:30pm-6:00pm	SM Mall ツアー



価格について

MONOLは、手頃な価格で快適な生活環境と高品質な授業を提供しています。

留学前支払い費用

登録料		\$100	返金不可
授業料	1/2/3 English	\$200~\$600	短期留学の場合の料金 1週間の場合： 4週間の金額×40% 2週間の場合： 4週間の金額×60% 3週間の場合： 4週間の金額×80%
	Light ESL	\$650	
	GENERAL ESL	\$800	
	IELTS	\$800+\$100 (授業管理料)	
	LEAP ENGLISH	\$800+\$250 (授業管理料)	
宿泊費	スタンダードシングル	\$650	
	セミシングル	\$550	
	トリプル	\$400	
	カプセル4	\$300	
	プレミアムシングルA/B	\$1,000	
追加授業	追加1on1 ESL	\$150	4週間ごと
	追加1on1 IELTS	\$165	4週間ごと
	追加1on1 LEAP	\$180	4週間ごと

現地納入費

セキュリティデポジット	\$100 or PHP 4000 or 10,000円		※卒業日に通常、返金されます。	
ピックアップ	集団送迎	マニラ空港	PHP 3,000	※復路のセンディングはクラーク空港のみ対応あり。 料金はPHP 1,500です。
		クラーク空港	PHP 2,500	
	個人送迎	マニラ空港	PHP 12,000	
		クラーク空港	PHP 7,000	
SSP	PHP 7,800		※6か月有効	
SSP ACR I CARD	PHP 4,500		※学校初日に支払い	
TVV ACR I CARD	PHP 4,000		※59日以上滞在される方が対象	
ビザ延長代金	waiver		PHP 2,500	※5~8週間
	一回目	一か月	PHP 3,700	※~12週間
		二か月	PHP 4,500	※~16週間
	二回目	一か月	PHP 1,800	※~20週間
		二か月	PHP 2,500	※~24週間

※MONOLでは電子テキストデータを無料で配布しております。紙のテキストをご希望の場合はオフィスにて1冊200PHPで販売しております。

留学プログラムのキャンセルを希望する学生は、プログラムキャンセルフォームを記入し提出する必要があります。キャンセルおよび返金処理は通常、2週間以内に行われます。不正行為やその他重大な校則違反によりMONOLから強制退学になった学生には返金が行われません。返金が承認された場合は、エージェント様を通して返金をさせていただきます。返金額は、MONOLが実際に受け取った金額に基づいて算出されます。したがって、銀行取引手数料と代理店サービス手数料が返金より差し引かれます。プロモーションも控除の対象になります。

1. フィリピン留学開始前のご返金について

- ・ 学生が留学開始1週間前までにご留学をキャンセルされる場合は、登録料（\$100）を除く全額をご返金いたします。
- ・ 学生が留学開始1週間未満でキャンセルされる場合は、一週間分の宿泊費と登録料（\$100）を除く全額をご返金いたします。

2. フィリピン留学開始後のご返金について

※MONOLでは1学期を学習開始日から起算して4週間として定義しております。

- ・ 既に学習を開始された学期については返金の対象になりません。
- ・ 下記の費用は返金対応を行うことができません。
 - ・ 登録料
 - ・ 団体送迎*
 - ・ 個別送迎*
- * 予期せぬ事情によりサービスをご利用頂けなかった場合、返金されることがあります。
- ・ SSP費用、ビザ延長費用、ACR-I CARD、ACR-E CARDその他フィリピン政府に支払う諸費用
- ・ 学生が留学第一週の金曜日までにその後の留学を中止することを申請した場合、上記費用と留学第一週の留学費用を除き全額が返金されます。
- ・ 上記の留学第一週の留学キャンセルを除き、原則学期開始後の返金はお受けできません。
- ・ 未就学学期については返金を受けられる場合があります。次学期の返金・キャンセルを希望される学生は、次学期開始の一週間以上前にキャンセルの申請をする必要があります。申請が承認されると、次学期にかかる授業料と宿泊費が全額返金されます。
- ・ 一方、次学期開始の一週間未満にキャンセルを申請した学生に対しては、申請が承認されると、一週間分の授業料と宿泊費を除いた金額が返金されます。

3. ルームタイプの変更・コースの変更

- ・ ルームタイプの変更はオフィスにて手続きを行います。ルームタイプの変更は原則学期ごとに承認されます。次学期開始前に申請された学生に対しては、宿泊費の差額の75%が返金されます。学期途中での変更の場合は宿泊費の差額の50%が返金されます。
- ・ コースの変更はオフィスにて手続きを行います。IELTS/LEAPからESLに変更する学生は、Academic Admin料金の全額が返金されます。コースの変更も原則学期ごとの申請になります。

BAGUIO

• MANILA

• CEBU

MODELS OF NONPAREIL AND OUTSTANDING LEARNING CORP.

<http://mymonol.com>

Purok 9, Tacay Road, Pinsao Proper, Baguio City, Philippines, 2600

E-mail: 日本窓口 japan@mymonol.com

国際窓口 register@mymonol.com

